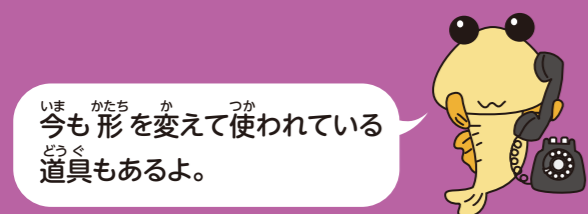


なか がわ ち  
**中川さん家の**  
 しょう わ く  
**「昭和の暮らし」**

しょう わ ねんだい ねん  
 昭和20～30年代(1945年～  
 ねん なかがわ ち  
 1964年)の「中川さん家」では、  
 いま ねん まえ く  
 今から70年くらい前の暮らしの  
 ようす み  
 様子を見ることができます。  
 さまざま せいかつようぐ いま  
 様々な生活用具を見て、今と  
 ちが くら  
 むかしの違いを比べてみましょう。



いま かたち か つか  
 今も形を変えて使われている  
 どうぐ  
 道具もあるよ。

やってみよう!

**衣 食 住** に注目しながら、むかしの道具を探して、  
 なまえ か  
 名前を書いてみよう。  
 いま どうぐ ちが み  
 また、今の道具との違いを見つけてみよう。

	<b>衣</b>		<b>衣</b>
この道具の なまえ 名前は?		この道具の なまえ 名前は?	
いま 今はどんな 道具?		いま 今はどんな 道具?	
	<b>食</b>		<b>食</b>
この道具の なまえ 名前は?		この道具の なまえ 名前は?	
いま 今はどんな 道具?		いま 今はどんな 道具?	
	<b>住</b>		<b>住</b>
この道具の なまえ 名前は?		この道具の なまえ 名前は?	
いま 今はどんな 道具?		いま 今はどんな 道具?	

もっと! 江東区を知るために

江東区中川船番所資料館では、江東区について学ぶための資料を展示しています。  
 また、江東区に関連のある人物や出来事をピックアップした「企画展」や「特別展」も  
 開催しています。  
 動画でも紹介していますので、ぜひ、YouTubeもご覧ください(^^) /



こうとう く れきし たの まな  
 江東区の歴史を楽しく学ぼう!

がく しゅう  
**学習ワークブック**

こうとう く なかがわ ふな ばん しょ しりょう かん  
**江東区中川船番所資料館**

〒136-0072 東京都江東区大島9-1-15  
 TEL 03-3636-9091 FAX 03-3636-9094  
 休 館 日 / 毎週月曜日(祝日及び振替休日のときはその翌日)  
 開館時間 / 9:30から17:00(入館は16:30まで)  
 交 通 / 都営地下鉄新宿線 東大島駅「大島口」から歩いて5分





# いまの江東区が できるまで

江戸区は江戸(昔の東京)時代の埋立により発展しました。江東区内には、その時代に掘られたたくさんの運河や川があり、水運に利用されてきました。地図を見ながら、今の江東区ができるまでの様子を見てみましょう。自分の学校や家はどのあたりにあるのでしょうか。

※水運=水路を利用し、船で荷物や人を運ぶこと。



企画展解説「海岸線が物語る江東の歴史」

## やってみよう!

- 1 全部の地図に学校の位置を入れてみよう。
- 2 川の様子がちがいをみつけてみよう。
- 3 地図の記号がしめす建物は何か。



- 4 東と西をむすぶ太い線がかかれた運河の名前は?

かわ川



① 古代～中世 / 700年～1000年前



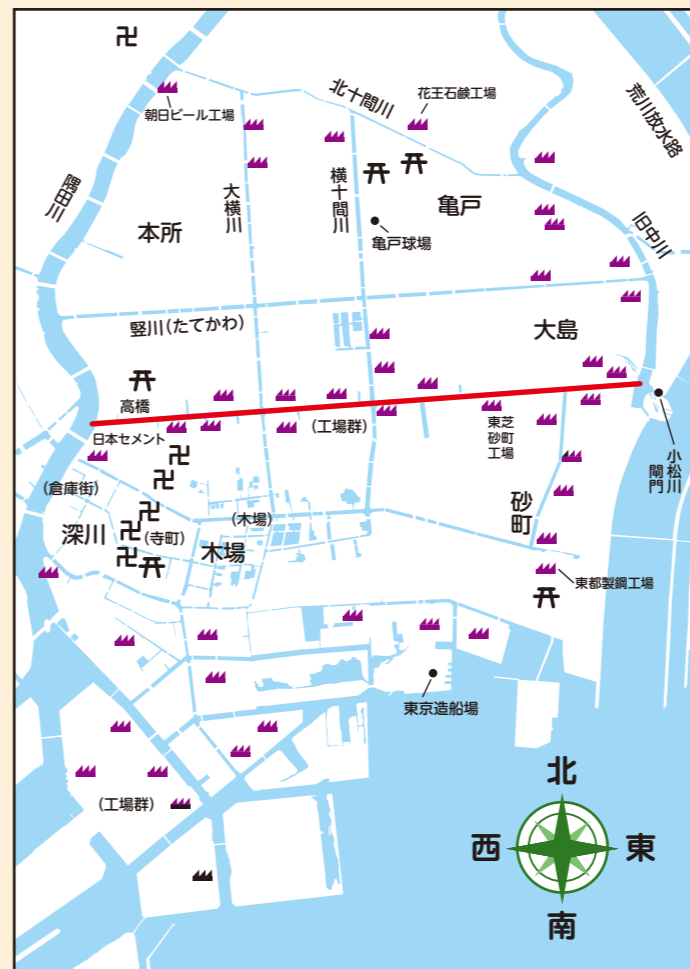
② 江戸時代：元禄14年[1701] / 320年くらい前



③ 江戸時代：寛延4年[1751] / 270年くらい前



④ 明治42年[1909] / 110年くらい前



⑤ 昭和33年[1958] / 60年くらい前



⑥ 現在



# 小名木川と

## 川の関所

### 「中川番所」の

### 誕生

江東区は、東に中川、西に隅田川と二つの大きな川にはさまれて

いました。その二つの川を結んでいるのが「小名木川」です。

小名木川は約430年前、江戸への大動脈として造られました。

また、中川番所は小名木川の東の端にあり、江戸に出入りする

船を検査する場所(関所)でした。

このことから中川番所は「川の関所」とよばれています。



じょうせつてんかいせつ 常設展解説

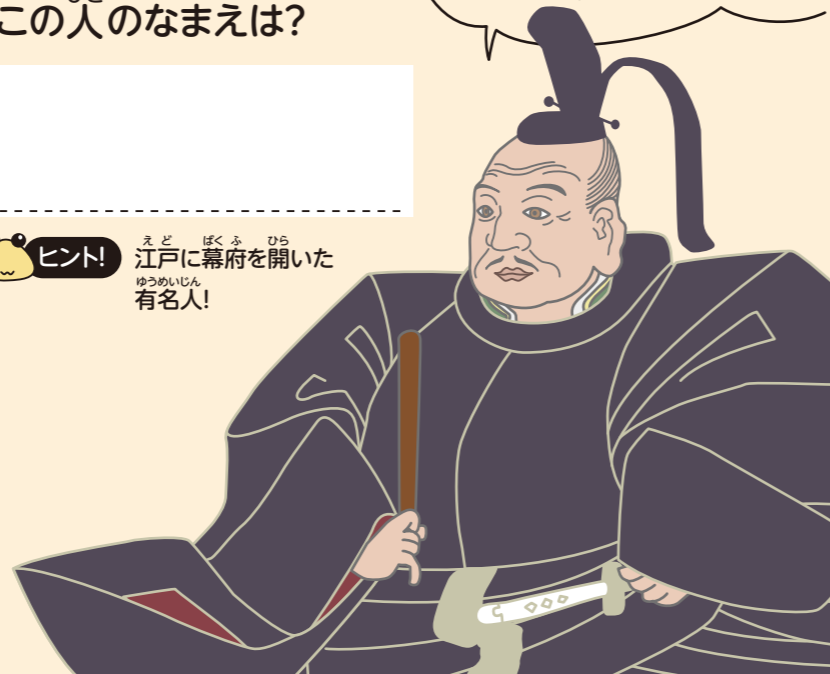


こうとうく なかがわ ばんしよ しりょうかん かい なかがわ ばんしよ さいげん 江東区中川船番所資料館3階「中川番所の再現ジオラマ」

わかるかな?

この人のなまえは?

ヒント! 江戸に幕府を開いた有名な人!



小名木川をみなの手で掘って造るように命じたのは、このワシじゃ。

小名木川のような「人によって造られた川」を何といいますか。

ヒント! 英語では「キャナル」というよ。

中川番所を通るための決まりごとを確認しよう。

番所を通る時は を見せよ!

は 番所を通ってはならぬ。

危険な は はこ運び入れてはいけない。

## マンガ

### 小名木川と中川番所ができるまで

1 江戸。430年前の

2 江戸の町も人が増えた! いろんな物を船で運ぶのじゃ!

3 行徳=今の千葉県市川市行徳

4 行徳からまずは塩を運ぶぞ!!

5 しかし海は潮の流れがあり風もあるので危険です

4 江戸 行徳

5 東北のお酒 東北のお米 行徳の塩 各地のやさい

6 小名木川が造られて江戸にいろん色んな物が運ばれるようになったなあ

7 江戸時代

6 便利になりましたが船で運ばれては困るものもできました!!

7 ならば中川に船の検査をする所を造り、交代で見張るのじゃ!!

1661年 中川番所誕生!!

こうして小名木川はつくられ…

早く 確実に 安全に

中川番所のおかげで船の荷物のチェックもバッチリじゃ

たくさんの物や人を運ぶことができました。



# か 変わっていった 川と運河の役割

えどじだい とくがわいえやす おなぎがわ  
江戸時代に徳川家康が小名木川  
つくってから、川は物や人を運ぶ  
すいろ やくわり は  
水路としての役割を果たしてきました。  
しかし、時代の移り変わりとも  
に、その役割や川の周囲の  
かんきょう へん か  
環境は変化してきました。どの  
ようにか  
変わってきたのでしょうか。  
また、今の川にはどんな役割が  
あるのでしょうか。小名木川の  
れきし み  
歴史を見てみましょう。

## すいがい すい れきし 水害・しん水の歴史

こうとうくは、むかしなんどもなんどもだいこうすい  
江東区は、むかし何度も何度も大洪水に  
くまみましました。また、こうじょうによる地下水の  
くみあげの影響で、地盤沈下もありました。  
いま すいさいとし こうとうく かわ みずべ せいび  
今の「水彩都市・江東」は、川や水辺の整備  
によりつくられています。



とくべつてんかいはつ すいがい こうとうく  
特別展解説「水害と江東」

わかるかな?

しゃしん  
この写真の  
みち  
道のなまえは?



ヒント! すなまち 砂町ぎんざの入り口があるよ。

えどじだい 江戸時代	
かわ 川ぞいのようす	かわ こうとうく やくわり 川の交通(役割)
だいまようやしき くら 大名屋敷・蔵	わせん すいろ 和船(おもに水路) ふね ものひと はこ (船で物・人を運ぶ)

めいじ しょうわ ねんだい 明治～昭和30年代	
かわ 川ぞいのようす	かわ こうとうく やくわり 川の交通(役割)
こう じょう 工場	わせん じょうきせん すいろ 和船・蒸気船(おもに水路) ふね ものひと ざいりょう はこ (船で人・製品・材料を運ぶ)

げんざい 現在	
かわ 川ぞいのようす	かわ こうとうく やくわり 川の交通(役割)
いえ 家・マンション	すいりくりようよう 水陸両用バス・クルーズ船
	よう すいろ レジャー用の水路 (カヌー・カヤックなど)
	レジャースポット (つり・遊歩道・スポーツなど)

# こう とう く 江東区の

のう ぎょう 農業	ぎよ ぎょう 漁業	きん だい 近代 さん ぎょう 産業
--------------	--------------	-----------------------------

えどじだい かめいど すなまち  
江戸時代、亀戸・砂町などは、  
えど まち ちか のうそん  
江戸の町に近い農村として、いろ  
いろな野菜を栽培していました。  
また、めいじじだい おなぎがわ  
明治時代から、小名木川  
なかがわ かわぞ おお こうじょう  
や中川などの川沿いに大きな工場  
がたくさんできました。こうとうく  
江東区で  
は、どんな産業が盛んだったのか、  
しら  
調べてみましょう。

わかるかな?

それぞれ何の工場かな。

ヒント!

- 1 上に会社名「日本○○○株式会社」
- 2 煙とつがたくさん立っていて鉄鋼に関係あるよ
- 3 農作物に役に立つものだよ
- 4 川から倉庫に粉状のものを荷揚げしているよ

## のう ぎょう 農業

えどじだい かめいど すなまち  
江戸時代、亀戸・砂町  
などは、えど まち ちか  
江戸の町に近い  
のうそん  
農村として、いろいよなやさいをさいばい  
栽培していました。  
えど ぐ ひとびと だいどころ ささ  
江戸で暮らすたくさんの方々の台所を支えていました。



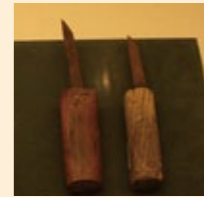
わかるかな?

だいこん  
大根はどこで  
とれたものかな?

ヒント! てんじん  
天神さまがある町だよ。

## ぎよ ぎょう 漁業

こうとうく えど  
江東区では江戸  
じだい さかな かい  
時代から魚や貝を  
とっていました。また、めいじじだい  
明治時代には  
のり ようじやく さか  
海苔の養殖も盛んでした。



わかるかな?

おんな ひと なに  
女の人は何を  
しているのかな。

ヒント! うみべ  
海辺でカゴをもっているよ。



1



2



3



4